

～ ポーラス部を浸透し基層以深のひび割れへ浸透・充填する ～
 『 浸透型クラックシール材 』

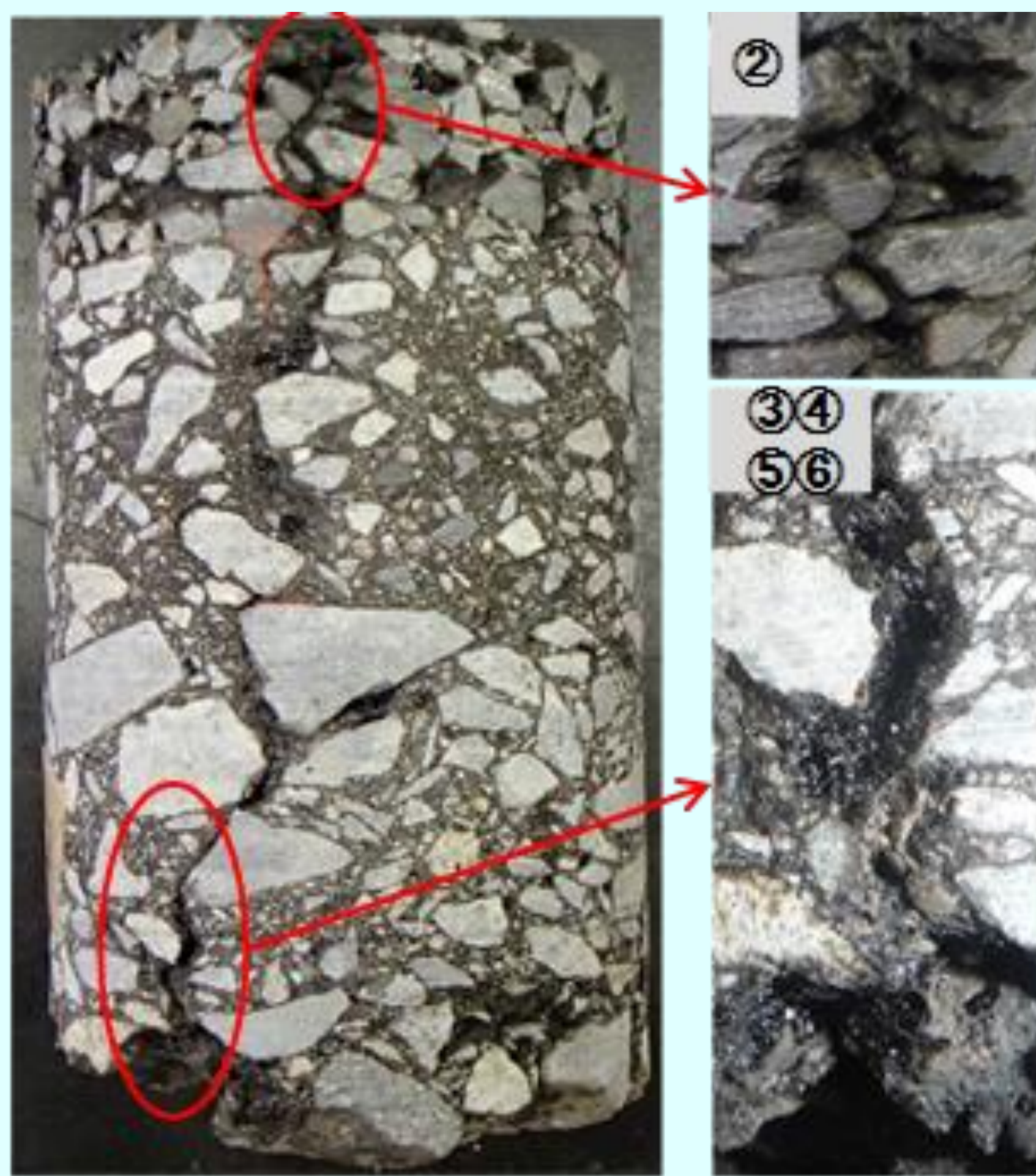
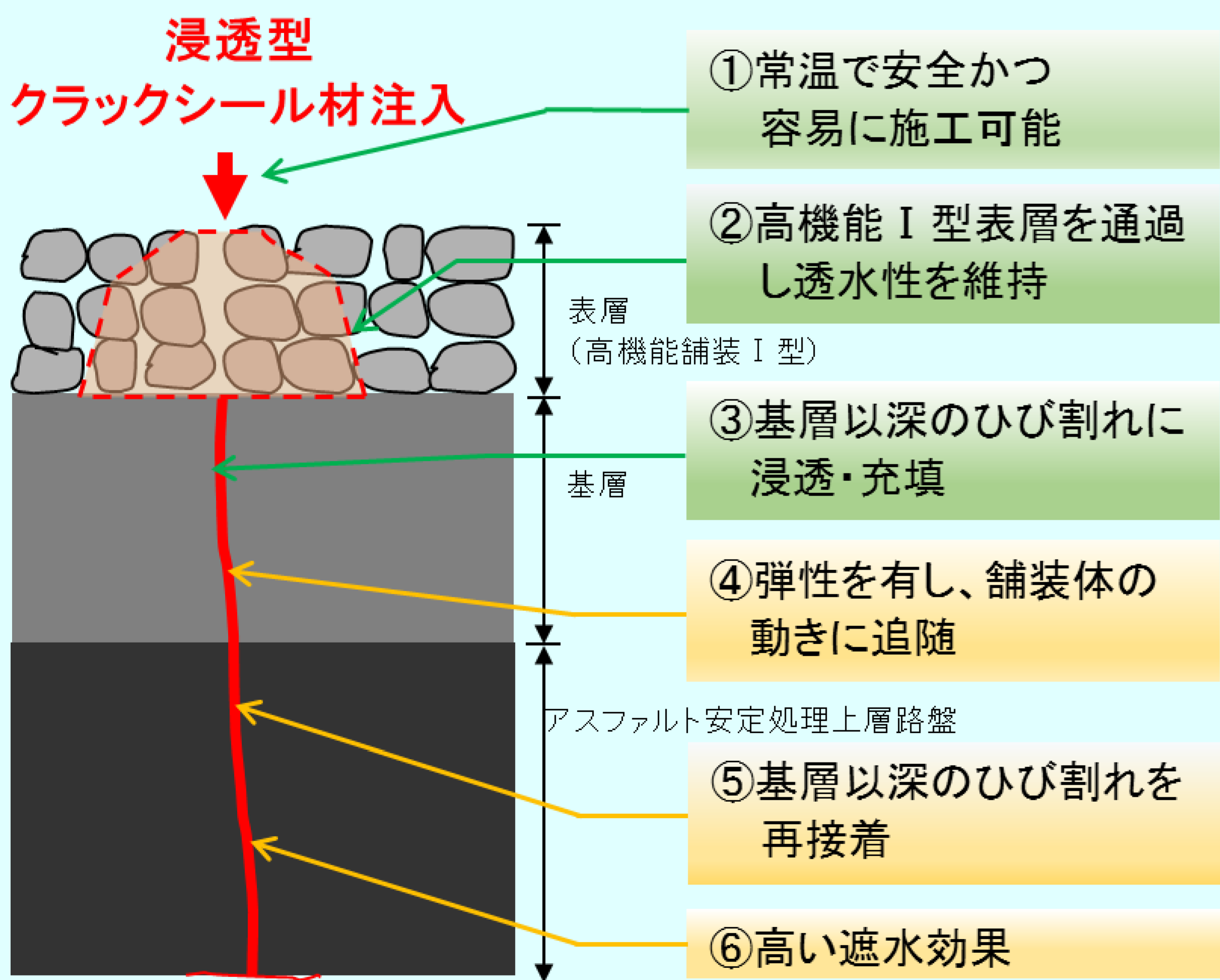


特許出願中

舗装は予防保全の時代へ

本技術は、西日本高速道路株式会社と昭和瀝青工業株式会社との共同研究開発の成果です。

【特徴】 低粘度でひび割れに浸透・充填し、ひび割れを再接着！



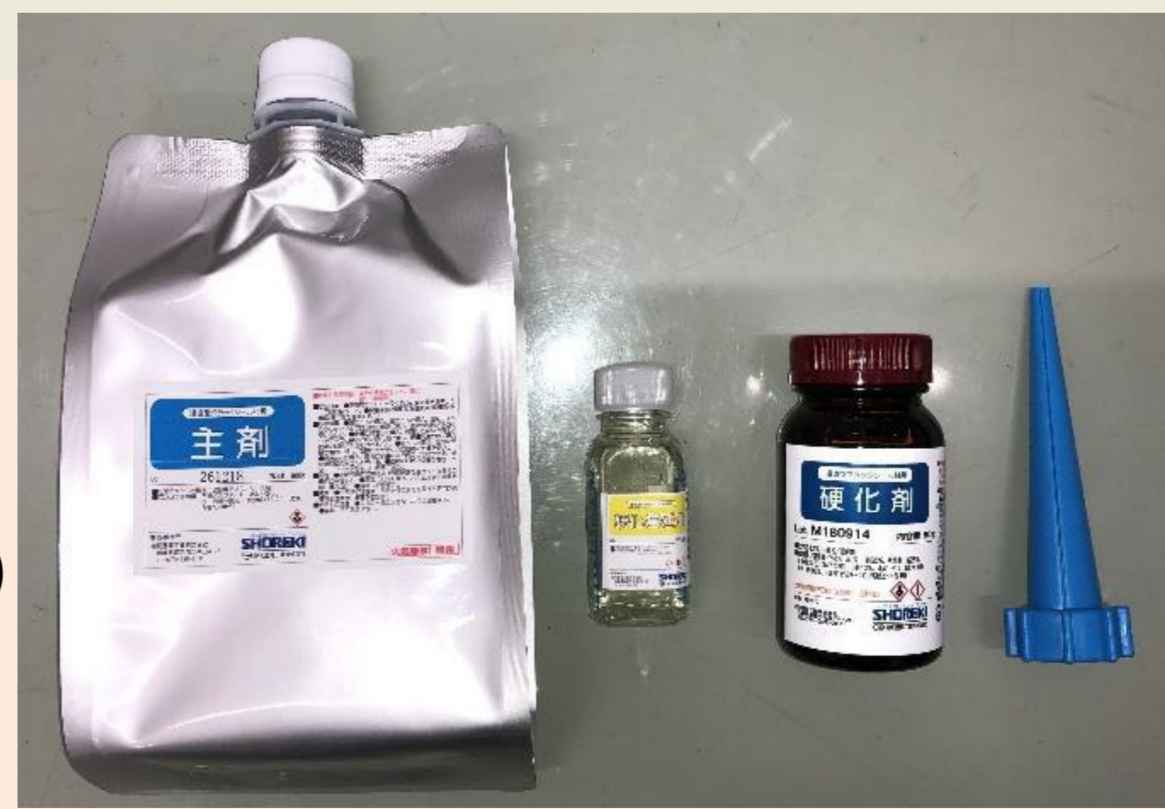
パッケージング



バロンタイプ

バロンタイプ 1セット当り
 ・主 剤: 4000g
 ・硬化剤: 400g
 ・硬化遅延剤: 200g
 (材料温度に応じて調整)

2セット/箱入り



パウチタイプ

パウチタイプ 1セット当り
 ・主 剤: 800g
 ・硬化剤: 80g
 ・硬化遅延剤: 50g
 (材料温度に応じて調整)

10セット/箱入り

昭和瀝青工業株式会社

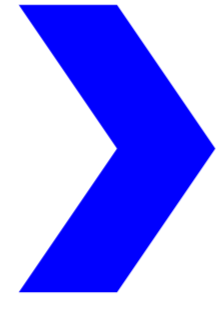
本社: 兵庫県姫路市北条口4丁目26番地 TEL: 079-226-2611 FAX: 079-226-2621
 技術センター: 兵庫県姫路市網干区浜田1633番10 TEL: 079-273-3555 FAX: 079-273-3556

浸透型クラックシーリング材

施工方法



主剤容器に、材料温度に応じた硬化遅延剤を投入・混合後、硬化剤を投入・混合する
(混合する順番に注意)



ノズルを取り付け
ひび割れに注入する
(バルンタイプの場合は専用
キャリアにセットして注入する)



指触し、ベタツキが
なくなれば施工完了

基本物性

硬化前の性状

試験項目		試験方法	試験結果	暫定規格
主剤	エングラード (25°C)	JIS K 2208	2	1~6
	ふるい残留分(1.18mm) 質量%	JIS K 2208	0	1以下
	粒子の電荷	JIS K 2208	陽 (+)	陽 (+)
	蒸発残留分 %	JIS K 2208	50	50以上
	貯蔵安定度 %	JIS K 2208	1	1以下
硬化剤	粘度(25°C) mPa・s	JIS K 7301	152	100~200
	遊離イソシアネート %	JIS K 7301	5.10	4.60~5.40
硬化遅延剤	蒸発残留分 %	JIS K 2208	50.0	50以上

硬化後の性状

試験項目	代表性状	試験方法
針入度 (25°C) 1/10mm	82	舗装調査・試験法便覧A041
軟化点 °C	120以上	JIS K 2207
フラス脆化点 °C	-20以下	舗装調査・試験法便覧A053
曲げ仕事量 (-20°C) kPa	419	舗装調査・試験法便覧A063T
曲げスティフネス (-20°C) MPa	20	舗装調査・試験法便覧A063T
タイヤ付着率 (60°C) %	2以下	JEAAS
剥がれ疲労抵抗性 ^{※1} 回	1.13 × 10 ⁶	土木試験所試験 (案)
割れ抵抗性 ^{※2} °C	-20以下	土木試験所試験 (案)

施工上の注意事項

以下のときは施工を行わないようにしてください。

- ・雪氷期間(融雪剤散布期間)
- ・最低気温が0°C以下となる場合
- ・施工時の路温が5°C未満の場合
- ・雨天時や水が溜まっている箇所。

取扱いの注意事項

- ・製品が付着した部位を水または石鹼を用いて洗浄し、製品を洗い落としてください。
- ・硬化剤は溶剤を含んでいますので、火気には十分に注意をしてください。
- ・保存は室内冷暗所(40°C以下)に保管してください。
- ・製品の詳細については、同封されている「取扱説明書」と送付されるSDS(安全データシート)を確認して下さい。

昭和瀝青工業株式会社

本社
技術センター
東北営業所
関東甲信越営業所
上越油槽所
大阪営業所
和歌山営業所
風吹瀝青混合所
和歌山乳剤基地
姫路営業所
熊本営業所
奄美営業所
沖縄営業所

〒670-0935 兵庫県姫路市北条口四丁目26番地
〒671-1242 兵庫県姫路市網干区浜田1633番10
〒986-0844 宮城県石巻市重吉町5-4
〒942-0013 新潟県上越市黒井字添2905
〒942-0013 新潟県上越市黒井字添2905
〒595-0075 大阪府泉大津市臨海町1丁目17
〒649-6231 和歌山県岩出市川尻275-3
〒649-6201 和歌山県岩出市押川459-1
〒649-6425 和歌山県紀の川市中井阪382
〒671-1502 兵庫県揖保郡太子町原30番1
〒861-0136 熊本県熊本市北区植木町岩野1405
〒894-0506 鹿児島県奄美市笠利町手花部字汐入原3152-4
〒904-2162 沖縄県沖縄市海邦町3-7

TEL (079) 226-2611
TEL (079) 273-3555
TEL (0225) 92-7881
TEL (025) 545-0372
TEL (025) 545-0372
TEL (0725) 23-0001
TEL (0736) 61-7201
TEL (0736) 62-9109
TEL (0736) 77-2551
TEL (079) 277-5001
TEL (096) 272-0165
TEL (0997) 63-1126
TEL (098) 938-8641