

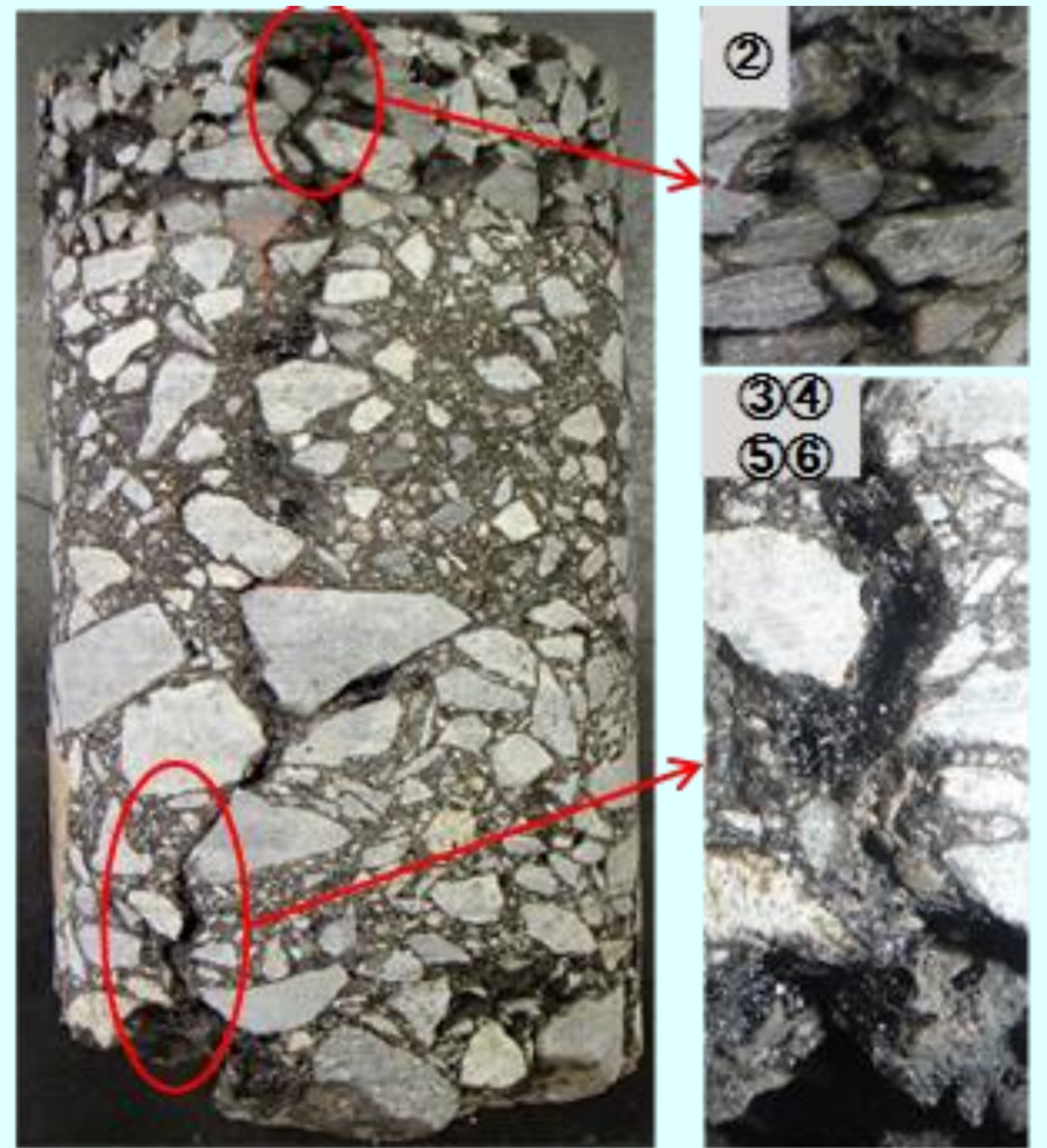
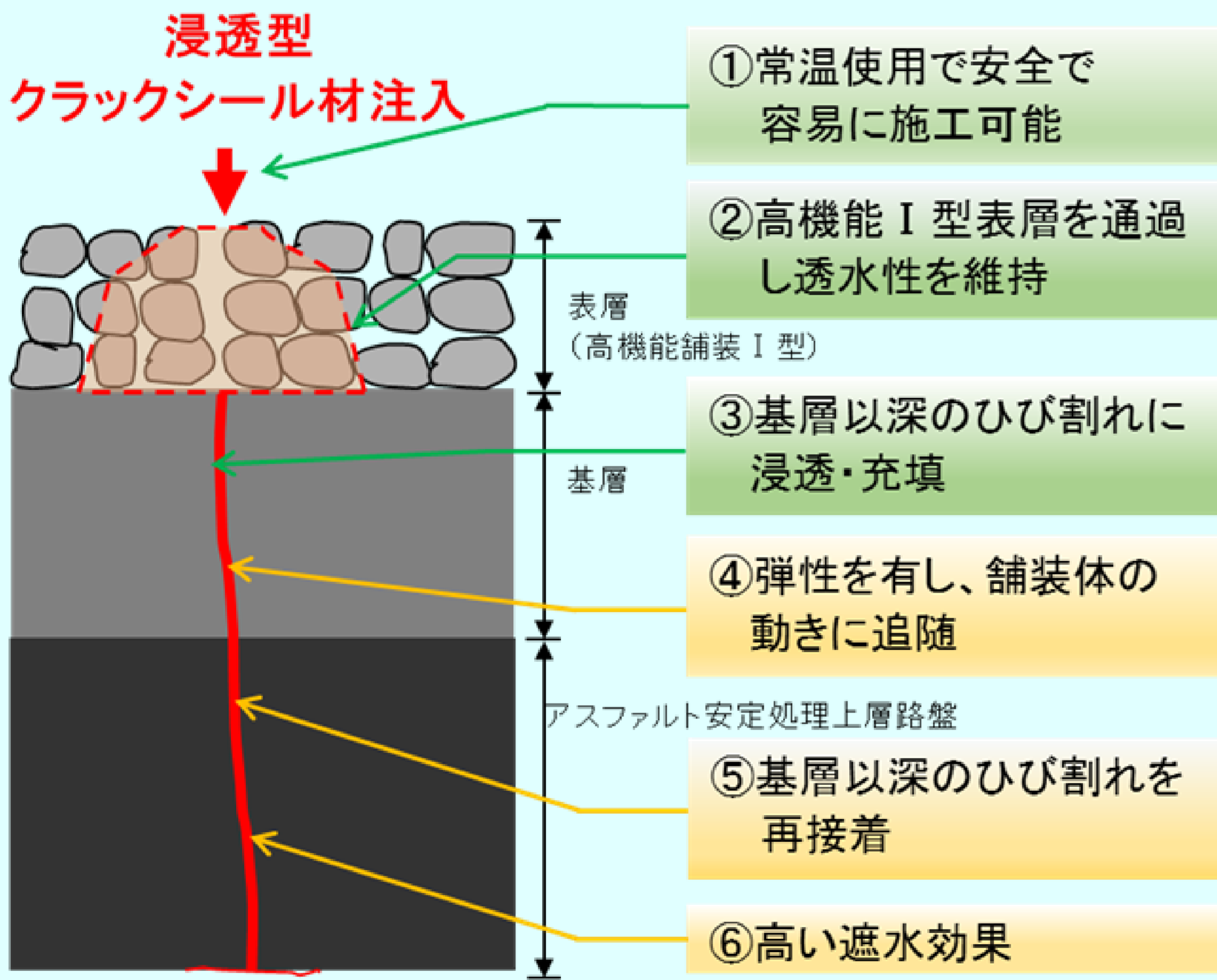
～ ポーラス部を浸透し基層以深のひび割れへ浸透・充填する ～  
 『 浸透型クラックシール材 』



舗装は予防保全の時代へ

本技術は、西日本高速道路株式会社と昭和瀝青工業株式会社との共同研究開発の成果です。

【特徴】 低粘度でひび割れに浸透・充填し、ひび割れを再接着！



パッケージング



バロンタイプ

バロンタイプ 1セット当り  
 ・主 剤: 4000g  
 ・硬化剤: 400g  
 ・硬化遅延剤: 200g  
 (材料温度に応じて調整)

2セット／箱入り



パウチタイプ

パウチタイプ 1セット当り  
 ・主 剤: 800g  
 ・硬化剤: 80g  
 ・硬化遅延剤: 50g  
 (材料温度に応じて調整)

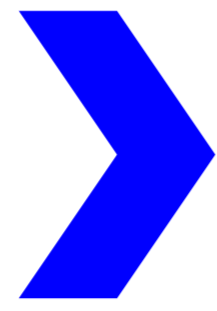
10セット／箱入り

# 浸透型クラックシーリング材

## 施工方法



主剤容器に、材料温度に応じた硬化遅延剤を投入・混合後、硬化剤を投入・混合する  
(混合する順番に注意)



ノズルを取り付け  
ひび割れに注入する  
(バルンタイプの場合は専用  
キャリアにセットして注入する)



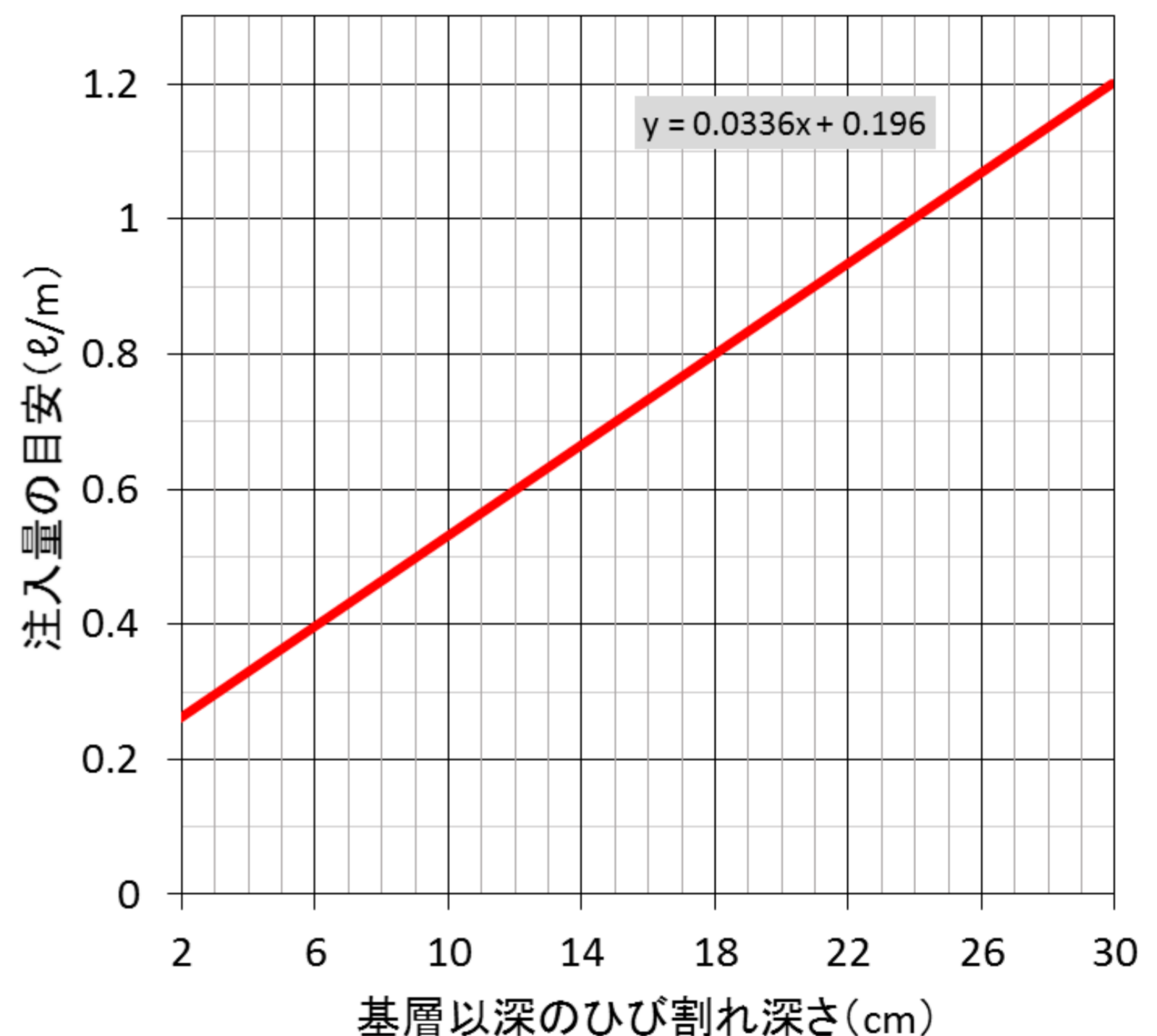
指触し、ベタツキが  
なくなれば施工完了

## 基本物性

### 固化物の性状

試験項目	代表性状	試験方法
針入度 (25°C) 1/10mm	82	舗装調査・試験法便覧A041
軟化点 °C	120以上	JIS K 2207
フラス脆化点 °C	-20以下	舗装調査・試験法便覧A053
曲げ仕事量 (-20°C) kPa	419	舗装調査・試験法便覧A063T
曲げスティフネス (-20°C) MPa	20	舗装調査・試験法便覧A063T
タイヤ付着率 (60°C) %	2以下	JEAAT-6
剥がれ疲労抵抗性 回	1.13 × 10 <sup>6</sup>	土木試験所試験 (案)
割れ抵抗性 °C	-20以下	土木試験所試験 (案)

## 注入量の目安(ポーラス部)



## 施工上の注意事項

以下のときは施工を行わないようにしてください。

- ・雪氷期間(融雪剤散布期間)
- ・最低気温が0°C以下となる場合
- ・施工時の路温が5°C未満の場合
- ・雨天時や水が溜まっている箇所。

## 取扱いの注意事項

- ・製品が付着した部位を水または石鹼を用いて洗浄し、製品を洗い落としてください。
- ・硬化剤は溶剤を含んでいますので、火気には十分に注意をしてください。
- ・保存は室内冷暗所(40°C以下)に保管してください。
- ・製品の詳細については、同封されている「取扱説明書」と送付されるSDS(安全データシート)を確認して下さい。

## 昭和瀝青工業株式会社

本社  
技術センター  
東北営業所  
関東甲信越営業所  
上越油槽所  
大阪営業所  
和歌山営業所  
風吹瀝青混合所  
和歌山乳剤基地  
姫路営業所  
熊本営業所  
奄美営業所  
沖縄営業所

〒670-0935  
〒671-1242  
〒986-0844  
〒942-0013  
〒942-0013  
〒595-0075  
〒649-6231  
〒649-6201  
〒649-6425  
〒671-1502  
〒861-0136  
〒894-0506  
〒904-2162

兵庫県姫路市北条口四丁目26番地  
兵庫県姫路市網干区浜田1633番10  
宮城県石巻市重吉町5-4  
新潟県上越市黒井字添2905  
新潟県上越市黒井字添2905  
大阪府泉大津市臨海町1丁目17  
和歌山県岩出市川尻275-3  
和歌山県岩出市押川459-1  
和歌山県紀の川市中井阪382  
兵庫県揖保郡太子町原30番1  
熊本県熊本市北区植木町岩野1405  
鹿児島県奄美市笠利町手花部字汐入原3152-4  
沖縄県沖縄市海邦町3-7

TEL (079) 226-2611  
TEL (079) 273-3555  
TEL (0225) 92-7881  
TEL (025) 545-0372  
TEL (025) 545-0372  
TEL (0725) 23-0001  
TEL (0736) 61-7201  
TEL (0736) 62-9109  
TEL (0736) 77-2551  
TEL (079) 277-5001  
TEL (096) 272-0165  
TEL (0997) 63-1126  
TEL (098) 938-8641